

Более высокая продуктивность

Современный бройлер биологически более эффективен.
На 1 кг живой массы ему требуется:

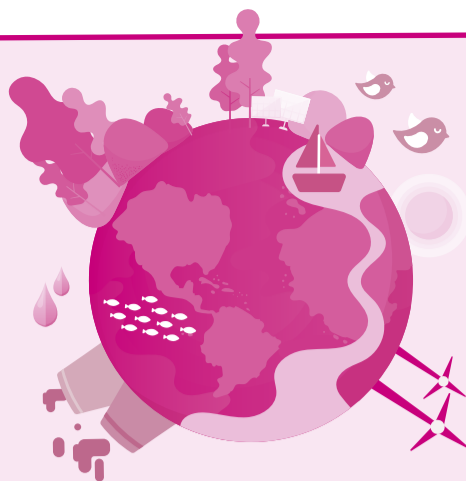
↓ 215 г

меньше корма; при этом он обеспечивает

↑ 69 г

больше выход грудной мышцы

при более высокой сохранности, оптимальном здоровье и благополучии в результате сбалансированной селекции



Более низкое потребление энергии

Выше живая масса, короче период выращивания, ниже объем корма и меньше использование транспорта =

↓ 16%

ниже потребление энергии

Снижение потенциала глобального потепления

Лучше FCR и снижение времени выращивания =

15% меньше

производства парниковых газов



Использование воды

Лучше FCR = оптимальное потребление воды

↓ 1 л

меньше воды требуется на производство 2.5 кг бройлера
Более эффективное потребление воды =

- ✓ Лучшее здоровье кишечника
- ✓ Лучшее качество подстилки
- ✓ Здоровые ноги
- ✓ Более **эффективное** использование воды



Снижение потенциала загрязнения

Лучше FCR = более эффективное использование питательных веществ

↓ 20% меньше

выделение в окружающую среду нитратов/фосфатов



Aviagen®
Экологически сбалансированное бройлерное производство

по сравнению с 2003 годом бройлер 2018 года:

Уменьшение использования земли

Лучше сохранность и FCR = 2.5 кг бройлер потребляет

↓ 0.5 кг
меньше корма

↓ 37% меньше

сельскохозяйственных земель

на производство корма для бройлерного поголовья

↓ 10% меньше

ПТИЧНИКОВ на одно и то же количество бройлеров

