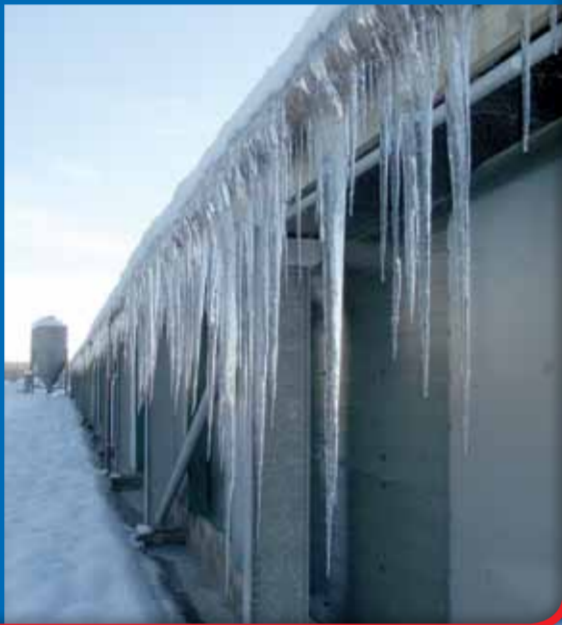


1. Цель зимней вентиляции

- Вентиляция необходима на минимальный период времени независимо от погодных условий для:
 - обеспечения оптимального качества воздуха
 - удаления избытка влаги
- В зимнее время рекомендуется применять минимальную вентиляцию.



2. Минимальный режим вентиляции

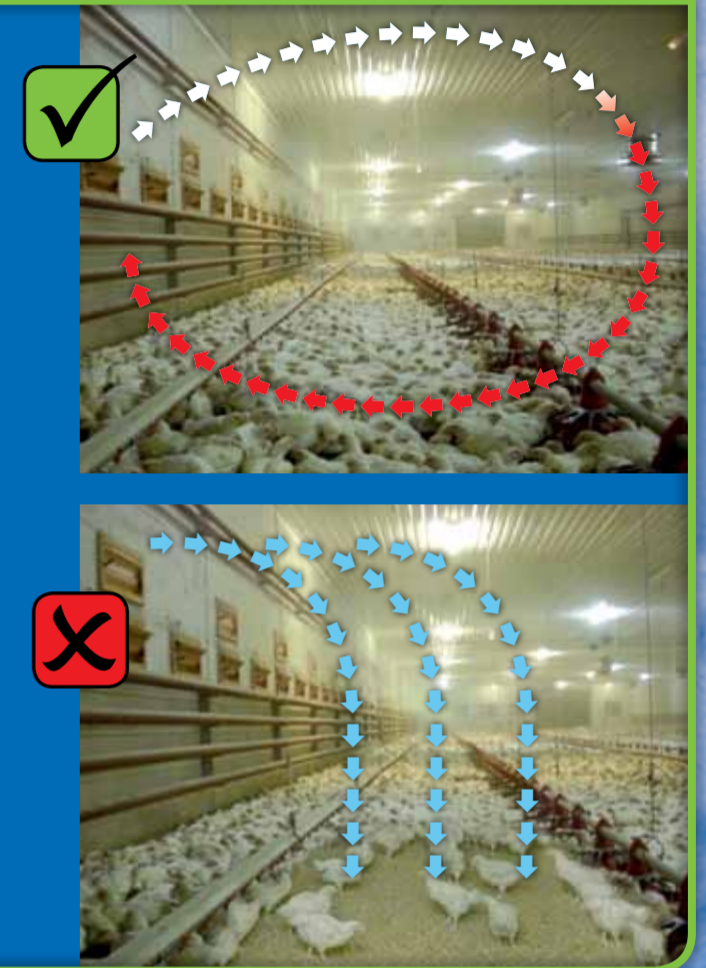
- Рекомендуемый минимальный уровень вентиляции в зимнее время:

Минимальный режим вентиляции (20,000 гол/птичник)

Возраст (дней)	куб. м/ч/гол	Всего куб.м/ч
1-7	0.16	3,200
8-14	0.42	8,400
15-21	0.59	11,800
22-28	0.84	16,800
29-35	0.93	18,600
36-42	1.18	23,600
43-49	1.35	27,000
50-56	1.52	30,400

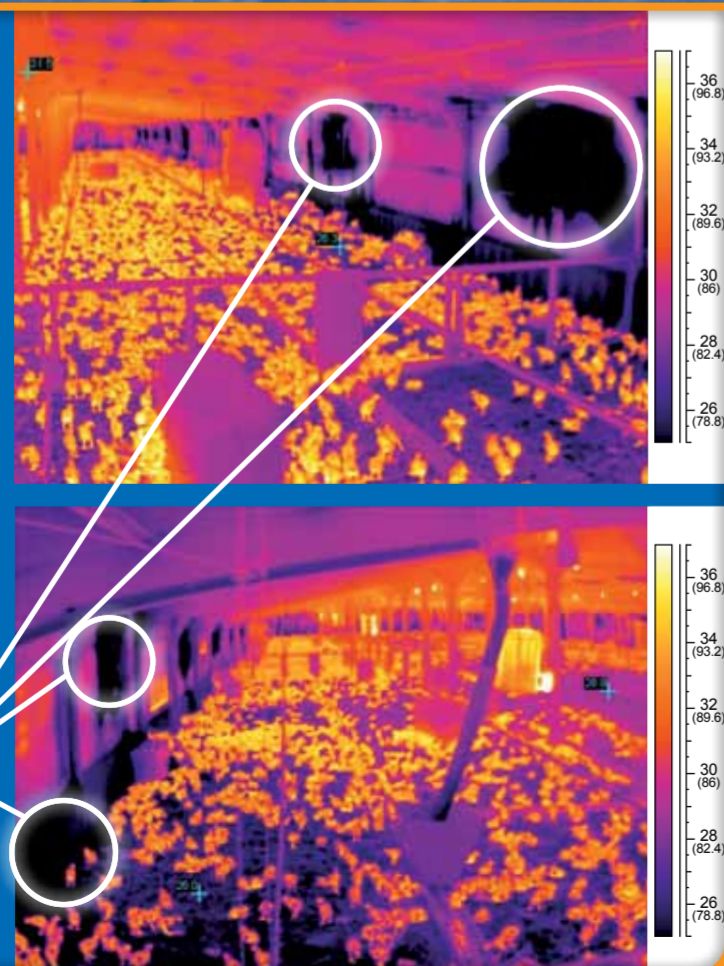
3. Обеспечение эффективного объема и движения воздуха

- Если скорость и объем входящего воздуха недостаточно высоки:
 - холодный воздух падает непосредственно на птиц/подстилку
 - подстилка намокает, что может вызвать переохлаждение птиц



4. Обеспечить эффективную воздухоизоляцию птичника

- Вентиляция эффективна только при хорошей воздухоизоляции птичника.
- Это обеспечивает контроль скорости воздуха, поступающего в птичник.
- Избегать утечек воздуха.



5. Однородность воздушных проемов приточных форточек

- Приточные форточки должны быть открыты одинаково и равномерно распределяться по периметру
- Это поможет создать однородность:
 - объема воздуха
 - скорости воздуха
 - направления воздуха
 - распределения воздуха
- При более низком режиме вентиляции следует закрыть часть приточных форточек, чтобы обеспечить поступление того же объема воздуха через меньшее число проемов.



6. Регулярный контроль

- Контроль давления и скорости воздуха в птичнике:
 - давление должно составлять 30-40 Па в зависимости от ширины птичника
 - скорость воздуха у приточной форточки должна составлять 4 м/сек
- Применять дымовой тест для проверки направления воздуха и контроля приточных форточек.
- Если замечено несоответствие, принять соответствующие меры.
- Наблюдать за поведением птиц и состоянием подстилки.
- Вести контроль:
 - качества воздуха
 - относительной влажности
 - признаков конденсации
 - уровня запыленности

