



Hlava

Bez ohledu na tvar by měli mít hřeben, laloky a oblast okolí očí kvalitních kohoutů intenzivní červenou barvu. Tvář dobře vyvinutého kohouta v dospělosti zčervená, zobák by měl mít symetrický tvar.

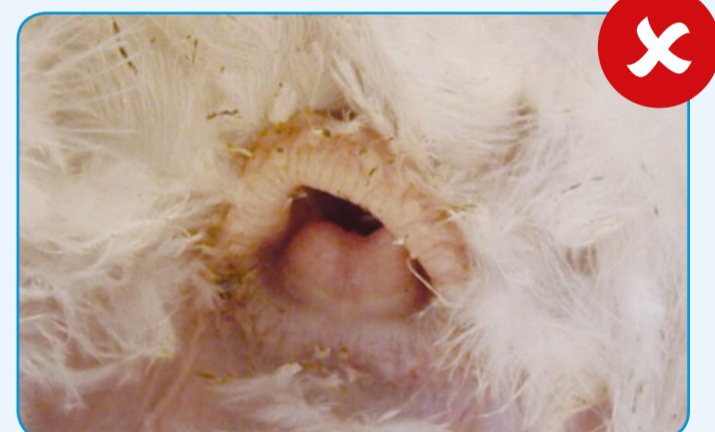
Nohy, běháky a prsty

Nohy by měly být rovné bez ohnutých prstů, nášlapné polštáře běháků čisté bez poranění a lézí. Pigment na běhácích je znakem dobře fungujícího kohouta. Obecně platí, že ti kohouti, kteří dosahují doporučeného cíle tělesné hmotnosti během odchovu, také dosáhnou dobrého a rovnoměrného vývoje běháků a kostry.



Opeření

Kvalitní, dobře pracující kohout bude vykazovat částečnou ztrátu peří, zejména na prsou a stehnech.



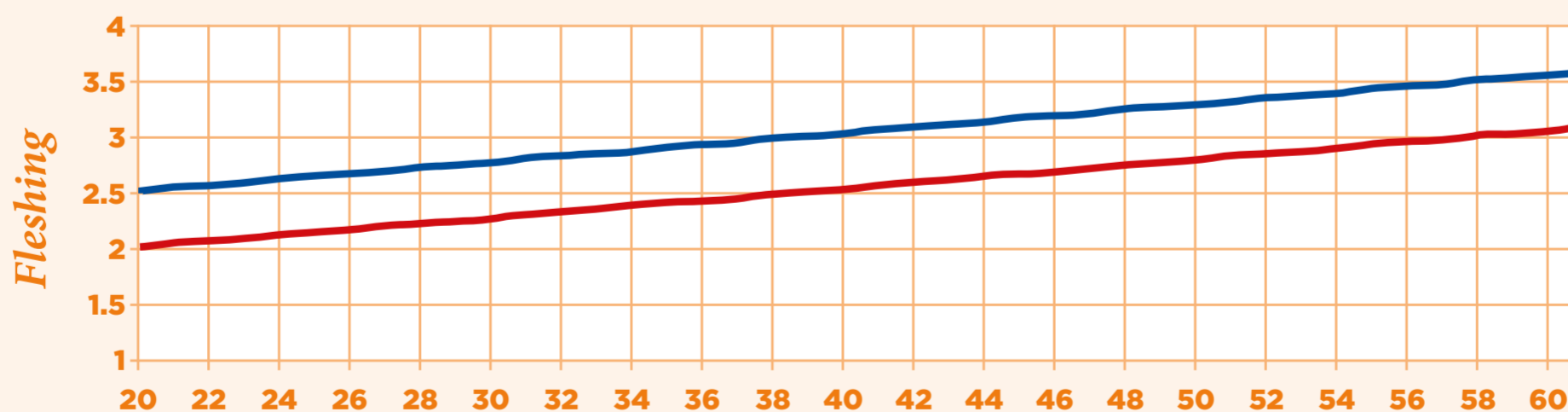
Kloaka

Kloaka dobře pracujícího kohouta by měla být červená, velká, vlhká a měla by vykazovat určité opotřebení peří.

Tělesná hmotnost & Fleshing

Kondice kohoutů / fleshing a tělesná hmotnost by měly být sledovány každý týden. Mělo by docházet k neustálému, pomalému zvyšování týdenního bodového skóre. Jakýkoli pokles nebo rychlé zvýšení vyžaduje reakci managementu.

Kondice
kohoutů



○ Min cíl
○ Max cíl

Fleshing
skóre

1. Ostré V

Nežádoucí uvnitř hejna.



Kohout je vyzábělý, prsní kost silně vystupující, prakticky bez osvalení.

2. Standard V

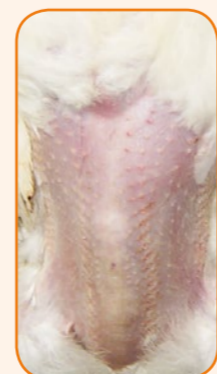
20-30 týden věku.



Prsní kost je výrazná, ale nese určité osvalení.

3. Standard U

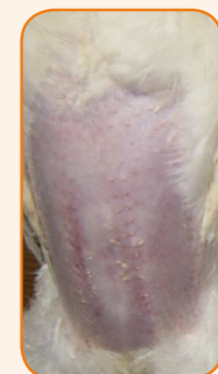
30-50 týden věku.



Prsa se začínají zakulacovat, prsní kost uprostřed nese slušné množství svalstva.

4. Široké U

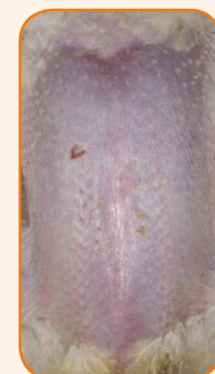
>50 týden věku.



Prsa se rozšiřují, ale stále mají tvar písmene U, prakticky necítíte prsní kost.

5. Dvojté W

Nežádoucí uvnitř hejna.



Prsa extrémně zmasilá, mají tvar písmene W, necítíte prsní kost.